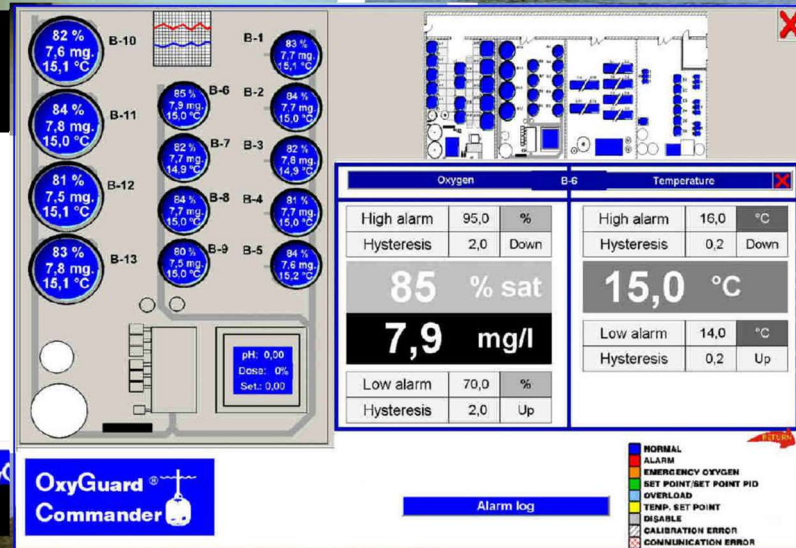


## Nadzór – Sterowanie – Alarm - oraz rejestracja danych



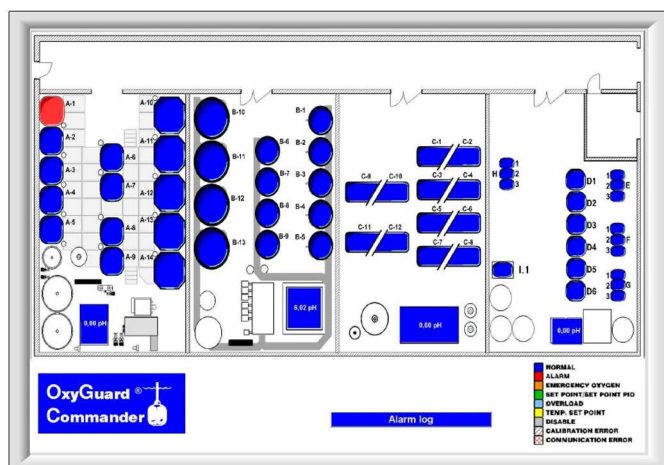
## Commander nadciąga!

# OxyGuard Commander

## Commander daje Ci

**Całkowity podgląd! Całkowite Sterowanie! Maksymalne Bezpieczeństwo!**

*I najlepsza ekonomia!*












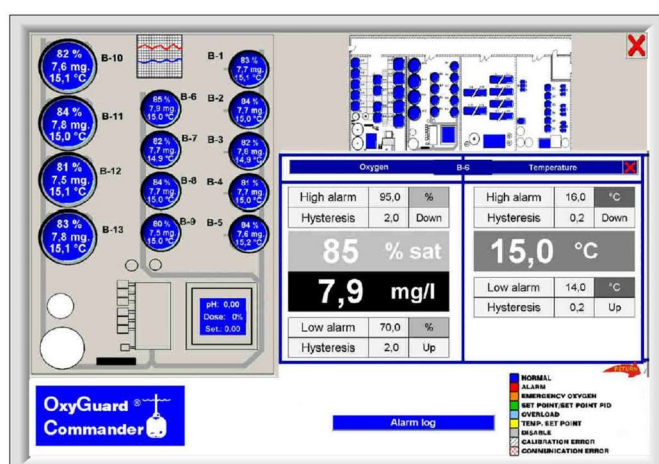
## Całkowity podgląd

Cały system wyświetlany jest na ekranie komputera. Kod koloru pokazuje co się dzieje w na obiekcie. Jeżeli wyświetli się kolor czerwony, oznacza on alarm!

*System umożliwia kontrolę funkcjonowania hodowli w mniej niż sekundę!*

Kod kolorów jest w miarę przyjazny użytkownikowi...

-  **NORMALNY**
-  **ALARM**
-  **AWARYJNE DOZOWANIE TLENU**
-  **PRÓG NAST./NASTAWA PID**
-  **PRZECIĄŻENIE**
-  **NASTAWA PRÓGU TEMP.**
-  **NIE AKTYWNA**
-  **BŁĄD KALIBRACJI**
-  **BŁĄD KOMUNIKACJI**



## Całkowite sterowanie

Można przybliżyć wybrany fragment hodowli, aby przyrzeć się szczegółom każdego pomiaru tlenu, pompy, zaworu itp. *Jednocześnie mając podgląd całego systemu!*

**Maksymalne bezpieczeństwo** – oprócz automatycznego sterowania i funkcji alarmowych, można uzyskać dostęp do systemu z komputera w domu!

# OxyGuard Commander

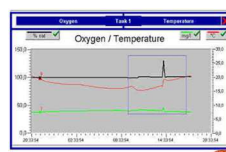
## Oszczędność tlenu, karmy, energii elektrycznej, oraz lepsza jakość ryby!

Commander może sterować dowolnym parametrem jakościowym – lub innymi parametrami – które mogą mierzyć oraz sterować. Rozpuszczony tlen jest oczywiście najważniejszy. Dokładne sterowanie tlenu oznacza lepsze trawienie karmy – oraz w większości przypadków zmniejsza pobór tlenu!

Nie tylko można wyeliminować wycieki, ale również można używać funkcji zewnętrznej rejestracji danych której analizowanie pozwoli na udoskonalenie produkcji.

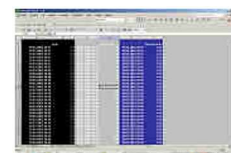


Commander – system oparty na doświadczeniu, stworzony dla przyszłości! Unikatowe doświadczenie OxyGuarda jest wykorzystywane przy każdej konfiguracji systemu Commander, specjalnie dla Ciebie! Można podłączyć do systemu jakikolwiek czujnik czy urządzenie z sygnałem analogowym lub przekaźnikowym. *OxyGuard cały czas produkuje nowe urządzenia aby zawsze Commander – razem z Tobą – pozostał zawsze z przodu.*



Wykresy oraz krzywe pokazują dokładnie sterowane wartości.

Dane zapisane są w arkuszu kalkulacyjnym.



Rejestracja alarmów zapisuje przebieg zdarzeń.

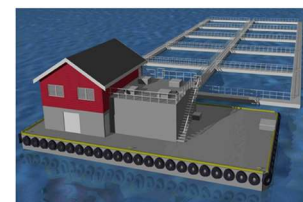
Tlen jest ważniejszy niż karmienie tylko poprawne zarządzanie tlenem pozwoli na optymalne zużycie karmy – oraz poprawi odporność ryb. W rezultacie otrzymuje się lepszy produkt.

Prosta filozofia, lecz lepszy produkt to również lepsza cena – większy przychód ze sprzedaży!



Convoy dla transportu ryb

System dla klatek morskich



Dostępne są również programy sterujące karmikami oraz oświetleniem, system może wymieniać przysyłać dane do programów raportujących.

# OxyGuard Commander

---

## **Aby ułatwić sobie pracę zamontuj sobie Commandera** i niech Commander wykona pracę za Ciebie

Firma OxyGuard została założona w 1987 aby dostarczać urządzenia „bez niepotrzebnych pomiarów” dla hodowców ryb. Zaprezentowane wówczas rozwiązania OxyGuarda dotyczące pomiaru, nadzoru oraz urządzeń sterujących były rewolucyjne. Sonda tlenowa, zaprezentowana przez założyciela OxyGuarda, była sondą nowego rodzaju, o wiele lepszym od jakiegokolwiek z dostępnych w tym czasie. Urządzenie monitorujące było modułowe a do tego miało wiele dodatkowych funkcji. Było wytrzymałe, dokładne i łatwe w użyciu. Te walory, w połączeniu z niezwykle niskim kosztem konserwacji, pomogły hodowli ryb stać się nowoczesnym przemysłem, Urządzenia OxyGuarda są obecnie najczęściej preferowanym standardem w nowoczesnych hodowlach ryb.

OxyGuard kontynuuje udoskonalanie produktów, jest jedną z niewielu firma na świecie produkującą sondy do dokładnego pomiaru tlenu na poziomie tysiąc razy mniejszym niż spotykany w akwakulturze, podobnie jak sondy z wyposażeniem dla różnych rynków. Każdy produkt to wiele lat doświadczeń OxyGuarda, partnerów biznesowych oraz urządzeń, na tej podstawie powstają obecne sondy tlenowe – sondy Commander.

Sonda tlenowa Commander jest kolejnym krokiem w kierunku wyeliminowania bezsensownych pomiarów! Posiada niemal niezniszczalną membranę, bardzo krótki czas odpowiedzi oraz wydłużoną żywotność – sonda wykonana aby działała „wiecznie”! Nie jest wrażliwa na dwutlenek węgla. Kiedy pomiar rozpuszczonego tlenu wykonywany jest z systemem Commander mierzone są zarówno wartości mg/l, % nasycenia i temperatura. Posiada kompensację ciśnienia atmosferycznego i automatyczną kalibrację. Funkcje zaawansowanego sterownika zawierają regulację PID, zapewniającą precyzyjną i stabilną regulację najważniejszych parametrów jakościowych wody. Sondy Commander są bardzo stabilne długoterminowo, więc użytkownik spędza o wiele mniej czasu na kalibrację oraz o wiele mniej czasu na konserwację sond.

Ulepszona sonda jest jednym z wielu atutów systemu Commander, który daje hodowcom rozwiązanie pomagające zachować maksymalne bezpieczeństwo i ekonomię. Commander jest złożony z modułów, więc użytkownik może rozpocząć od tego co jest mu niezbędne, i ma możliwość późniejszej rozbudowy systemu – zarówno możliwość rozszerzenia systemu oraz zaawansowane nowe moduły. Możliwość zapisu zarejestrowanych danych umożliwia monitorowanie ryby od jajka w tabelach arkusza, Commander zarówno mierzy, nadzoruje oraz steruje systemem który w pełni spełnia oczekiwania hodowców ryb już od wielu lat.